

МЕТОДИЧЕСКИЕ РЕКОМЕНДАЦИИ ПО СОЗДАНИЮ МУНИЦИПАЛЬНОГО КЛУБА МОЛОДЫХ СЕМЕЙ



Основной целью создания клуба является повышение престижа и роли семьи в обществе, оказание помощи молодым семьям в сохранении и укреплении семейных ценностей.

Клуб может осуществлять свою деятельность в целях реализации следующих задач:

- оказание комплексной информационной и педагогической поддержки молодым семьям;
- создание условий для повышения компетентности молодых родителей в вопросах воспитания детей;
- создания условий для совместного решения проблем различного характера и обмену «жизненным» опытом между молодыми семьями;
- оказание помощи в семейном воспитании, в преодолении родителями педагогических ошибок и конфликтных ситуация с детьми;
- организация досуга и отдыха молодых семей.

Основное содержание деятельности Клуба молодой семьи:

—
Это приоритетные направления деятельности клуба молодой семьи



информационное

формирование работы социальных сетей Клуба, привлечение внимания органов власти и общественности, СМИ к проблемам молодых семей

психологическое

Объясните концепции с помощью подкрепляющих примеров и иллюстраций. Сделайте столько копий этой страницы, сколько необходимо, чтобы дать вам больше возможностей для обсуждения.

организация и проведение культурно-досуговых мероприятий

проведение конкурсов, фестивалей, творческих встреч, вечеров, выездов, пикников, походов, семейных спортивных соревнований, семейных театров и т.д.

Структура организационных мероприятий по подготовке формирования Клуба

Состоит из пяти шагов



ШАГ 1.

Подготовка положения о создании Клуба молодых семей;

ШАГ 2.

Формирование состава Клуба молодых семей;

ШАГ 3.

Распределение ролей команды Клуба;

ШАГ 4.

Определение базы Клуба (детский сад, молодежный центр, дом молодежи и др.);

ШАГ 5.

Разработка плана мероприятий Клуба.

Шаг 1. Подготовка положения о создании Клуба молодых семей

Положение о создании Клуба молодых семей- основной документ, на который опирается Клуб при планировании и организации своей деятельности



ПУНКТ 1 - ОБЩИЕ ПОЛОЖЕНИЯ

Здесь прописывают цель, задачи создания клуба. На чем основывается деятельность клуба?



ПУНКТ 2 - ПОРЯДОК РАБОТЫ КЛУБА

Кто является организатором Клуба? Какие мероприятия планирует к проведению клуб? Как проходят организационные собрания Клуба?



ПУНКТ 3 - СОСТАВ КЛУБА

Кто входит в состав Клуба? Опишите принцип вступления в Клуб и основания для прекращения Членства



Шаг 1. Подготовка положения о создании Клуба молодых семей



ПУНКТ 4 - МЕРЫ БЕЗОПАСНОСТИ И ОТВЕТСТВЕННОСТИ УЧАСТНИКОВ



ТИПОВОЕ ПОЛОЖЕНИЕ
<https://clck.ru/XAWmZ>



ПУНКТ5- ЗАКЛЮЧИТЕЛЬНЫЕ ПОЛОЖЕНИЯ

Кем и при каких обстоятельствах вносятся изменения в настоящее положение?

Контакты организаторов

Формирование состава Клуба молодых семей

Для формирования состава Клуба необходимо определить для какой категории граждан ваш Клуб будет приносить пользу и начать активно ее информировать.

Приглашения вступления в Клуб могут быть личные письма, информационные посты, раздаточные материалы (листовки) и т.п.



Примерный состав Клуба



Кто может входить в клуб молодых семей?

Члены Клуба принимают участие в его работе на общественных началах.

представители
молодых семей

специалисты муниципальных
образований, реализующих
молодежную политику

работники сферы
дошкольного и среднего
общего образования

члены НКО

Представители Русской
Православной Церкви



ШАГ 3

Распределение ролей команды Клуба

Для начала необходимо собрать инициативную группу, а затем распределить возможные роли в Клубе.

ПРИМЕРЫ



Председатель клуба



Ответственный за работу с участниками



Главный секретарь



Специалист по SMM (ведение соц.сетей Клуба)

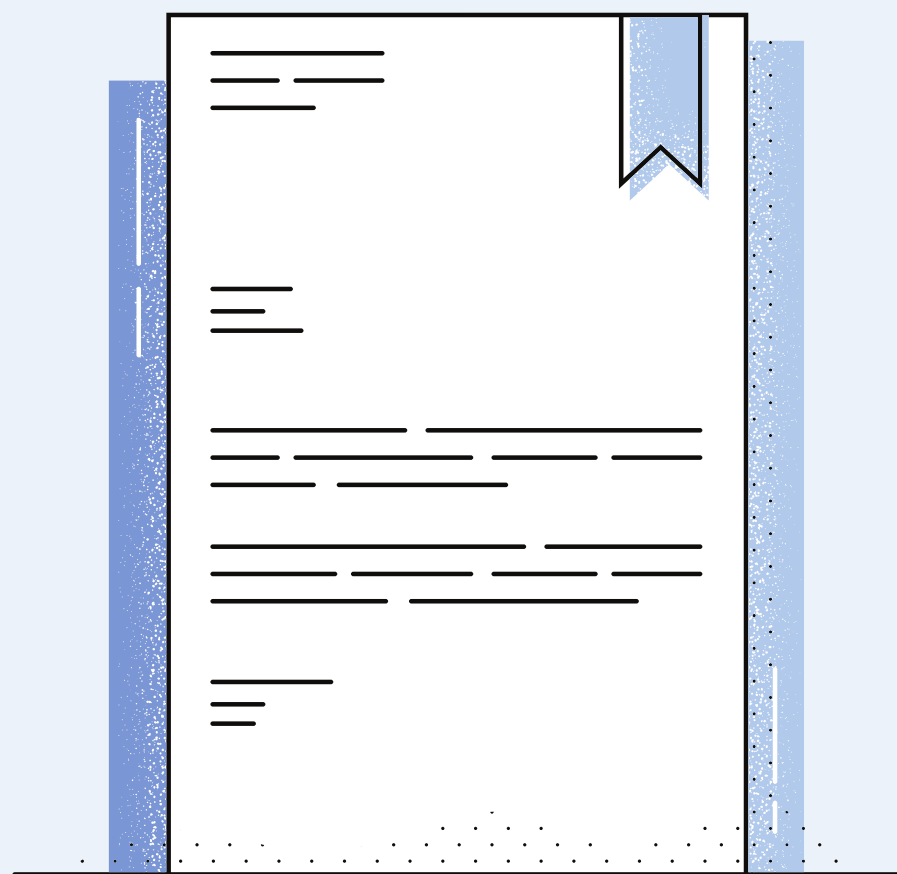
ШАГ 4. Определение базы Клуба

У каждого клуба должна быть определена база, в которой Клуб сможет собираться, проводить свои организационные собрания и встречи. Такими местами сбора могут быть : Детский сад, молодежный центр, дом Культуры, школа и т.д.



ШАГ 5. Разработка плана мероприятий Клуба.

План мероприятия клуба разрабатывается совместно со всеми участниками Клуба и утверждается его Председателем



В план мероприятий могут входить:

Культурно-досуговая деятельность
(фестивали, концерты, выставки, игры и т.д.)

Спортивные мероприятия
(соревнования, спортивные игры, забеги и т.д.)

Консультативная помощь
(Организация консультаций для молодых семей, приглашений экспертов)

Организация мастер-классов

Встречи Клуба

КОНТАКТНОЕ ЛИЦО ПО ВОПРОСАМ СОЗДАНИЯ МУНИЦИПАЛЬНЫХ КЛУБОВ МОЛОДЫХ СЕМЕЙ

Ведущий специалист отдела реализации мероприятий по приоритетным направлениям
ГАУ РО "АРМИ" - Шульгина Полина Алексеевна
тел.: (863) 307-78-46,
e-mail: armi.n@donmolodoy.ru

